

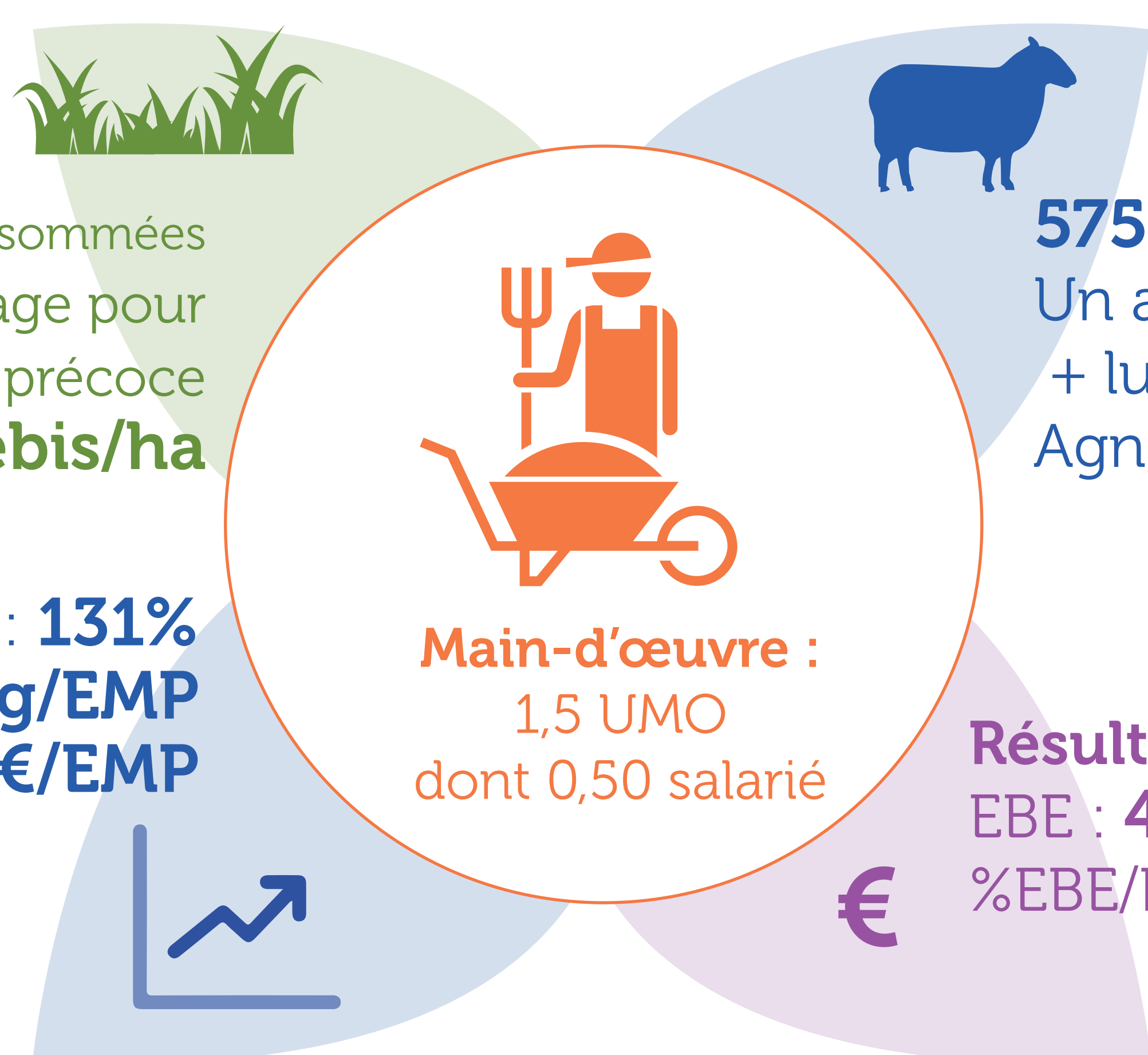


Projet Casdar AgneauxBio
 Développement concerté et durable de la production d'agneaux bio



En élevage bio

Adapter l'engraissement des agneaux à l'herbe pour étaler les ventes sur l'année



SAU : 100 ha dont 7 ha céréales autoconsommées
Fourrages : Foin et enrubbage pour fauche précoce
 Chargement de **6,2 brebis/ha**

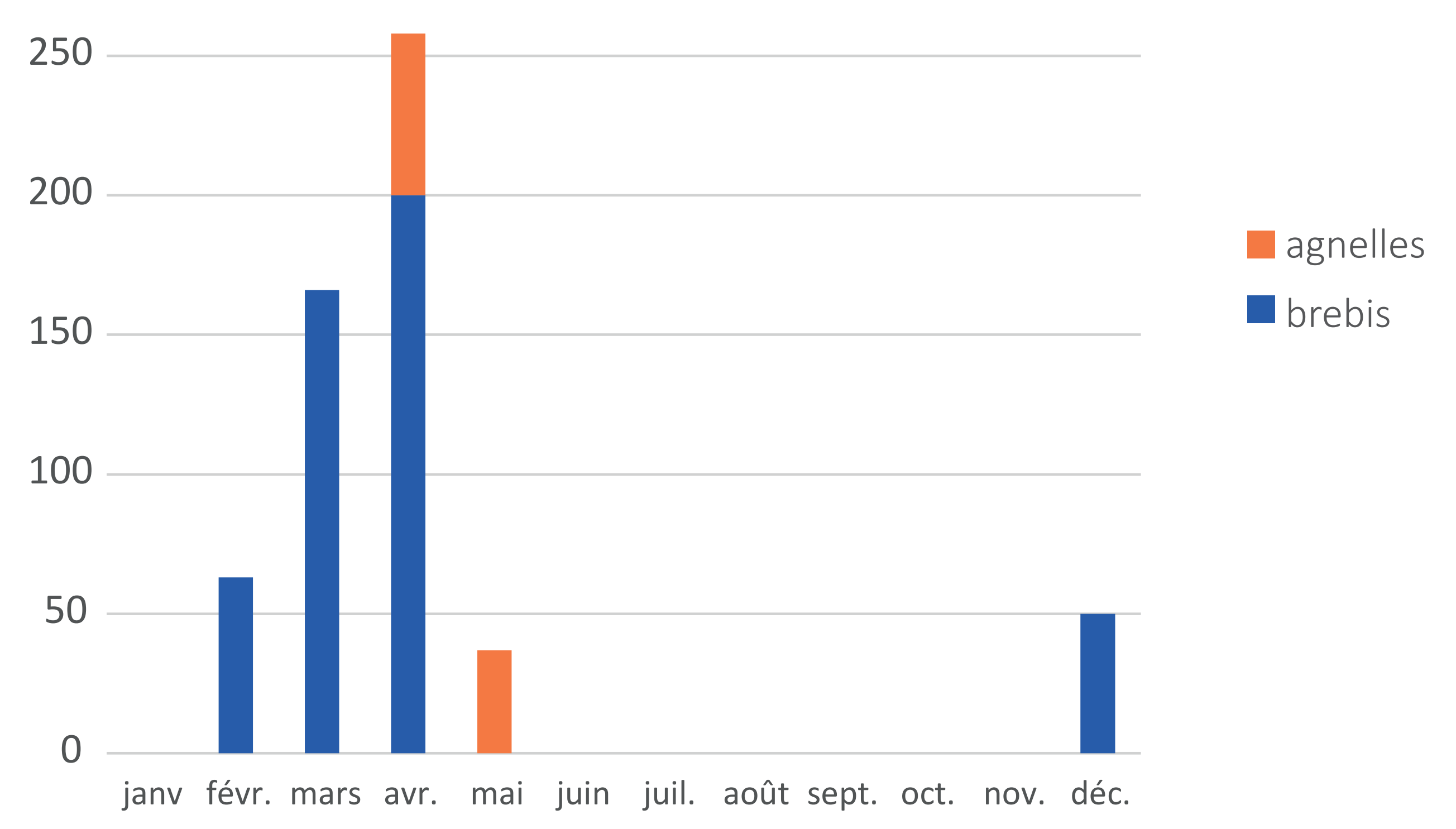
575 brebis OIF x Texel
 Un agnelage/an au printemps + lutte à contre saison des réformes
 Agneaux d'herbe +/- finis en bergerie

Productivité numérique : **131%**
 Concentrés : **136 kg/EMP**
 Marge Brute (2017) : **117 €/EMP**

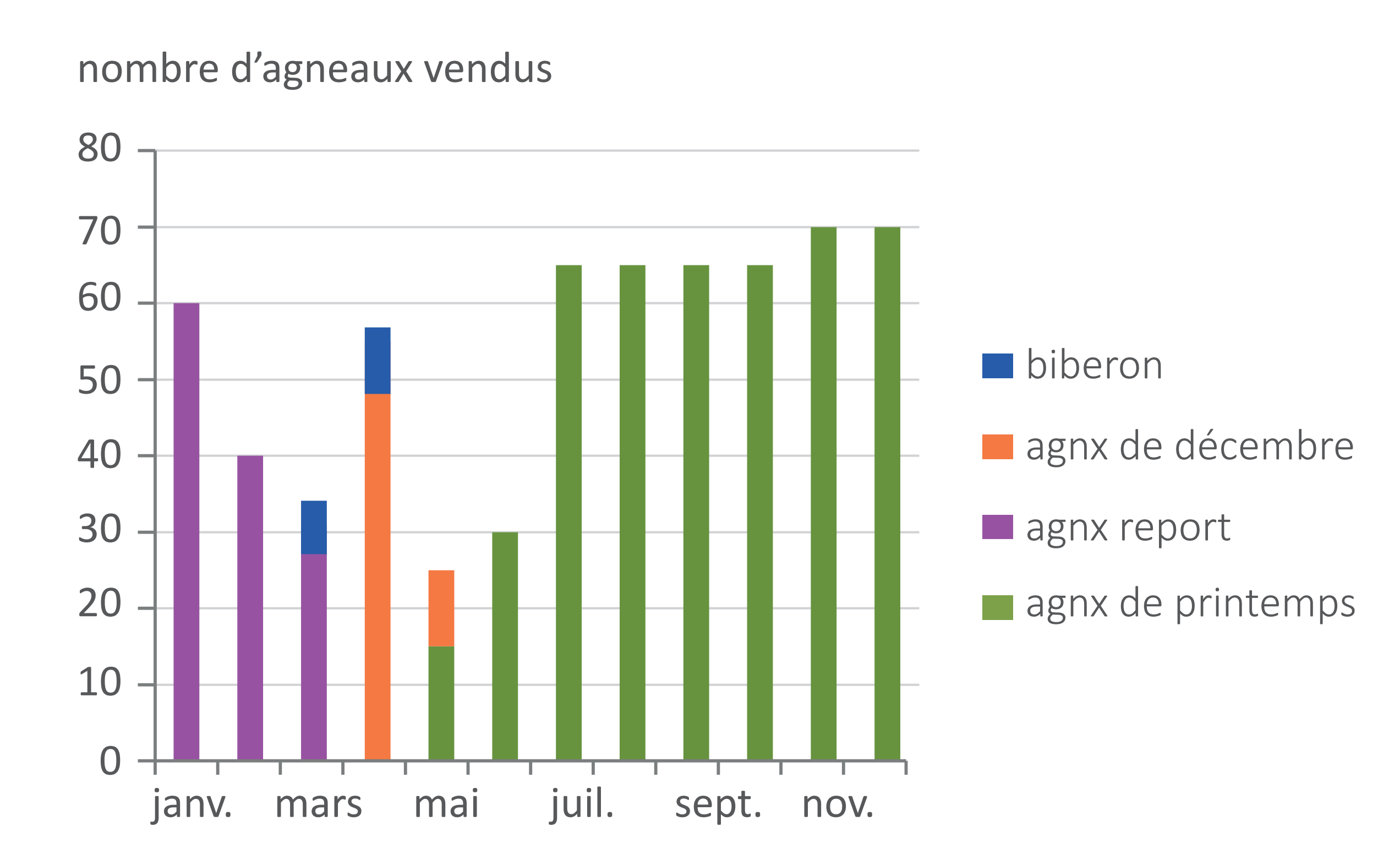
Main-d'œuvre :
 1,5 UMO
 dont 0,50 salarié

Résultats économiques 2017
 EBE : **45 600 €/UMO**
 %EBE/PB : **29 %**

Des mises bas calées sur le cycle sexuel des brebis...



...mais un étalement des ventes toute l'année...



...Grâce à une stratégie pointue du mode d'engraissement

Types d'agneaux	PÉRIODES DE VIE DE L'AGNEAU		
	Avant sevrage	Après sevrage	Finition
Mâles des 1 ^{ers} lots sevrés	Complémentation à l'herbe	Complémentation à l'herbe	Complémentation à l'herbe
Agneaux complémentés +/- tardivement en fonction des besoins de ventes		Herbe	Herbe
Femelles + quelques mâles simples	Herbe		Bergerie
Derniers agneaux nés		Herbe	Complémentation à l'herbe
Agneaux d'agnelles et quelques lots de simples antenaises	Complémentation rationnée à l'herbe		
Agnelles gardées		Bergerie	
Agneaux nés en décembre			

