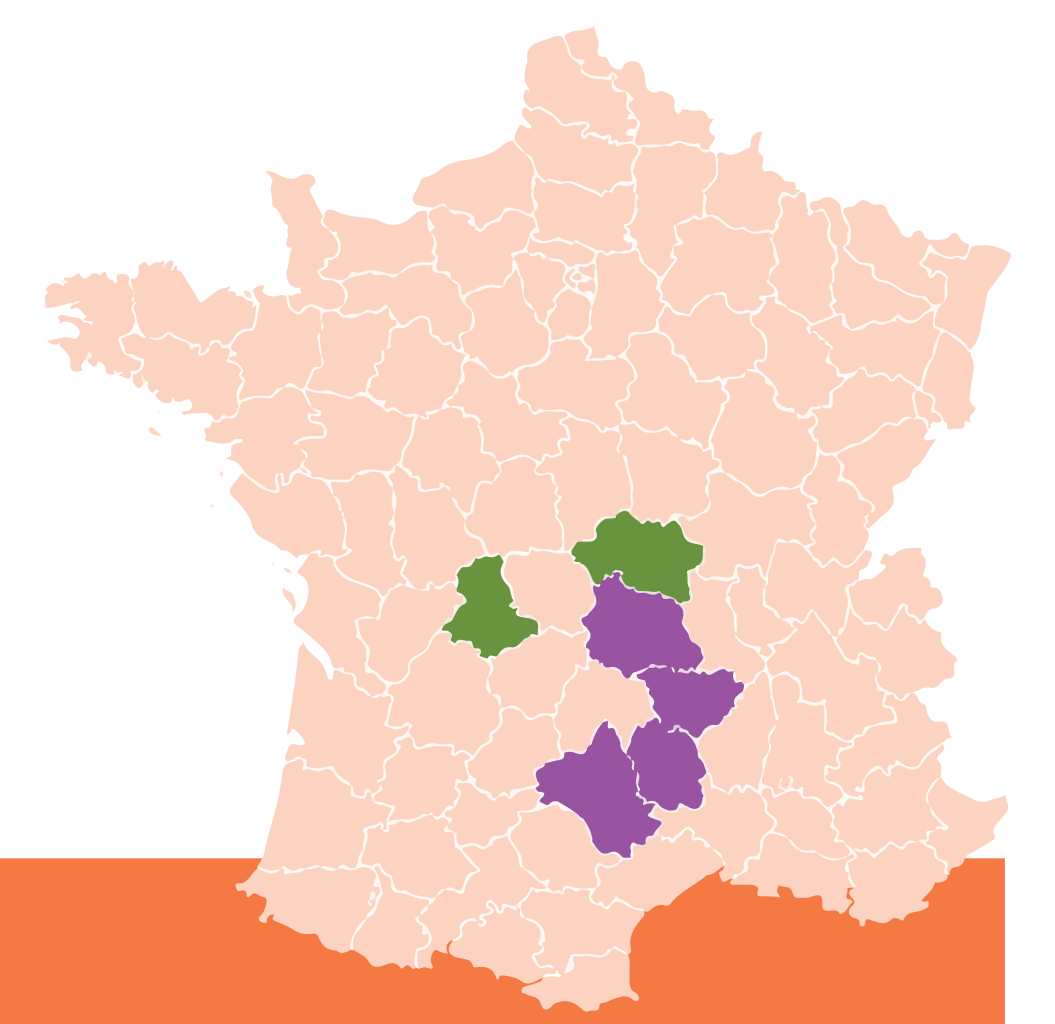


# Approche technico-économique des exploitations ovines allaitantes en agriculture biologique du Massif central

**13** élevages sur **3** campagnes et **2** bassins de production

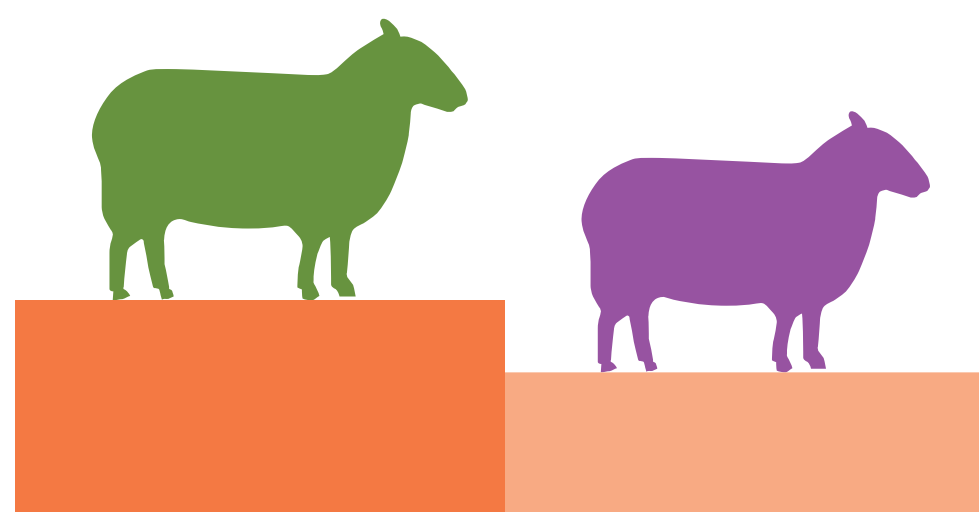
- **Herbager** : 7 élevages - 95 HA - 516 brebis - 1,3 UMO
- **Rustique** : 6 élevages - 78 ha + parcours - 324 brebis - 1,2 UMO



## Résultats (2014/2015/2016)

Globalement assez stables

Marge brute ~ 75 € /brebis ; EBE/UMO ~ 36 K€



- Augmentation du nombre de brebis (+ 35 brebis/ EA) et des cours ovins (+ 0,2 € /kgc)
- Hausse des charges de structure (+2,5 K€ par UMO)

	Bassin herbager	Bassin rustique
Productivité numérique/brebis	117 %	104 %
Kg concentré/brebis	89	120
Marge brute/brebis	98 €	48 €
Tonnage agneau vendu/UMO ov.	6,3 t	4,1 t
EBE/UMO exploit.	42 K€	30 K€
Aides/UMO exploit.	42 K€	42 K€
Charges de structure/UMO expl.	57 K€	34 K€
Résultat courant/UMO exploit.	29 K€	22 K€

## Des exploitations ovines biologiques...

- **plus petites ou de taille comparable**, moins chargées, avec des brebis moins productives, un prix de vente du kg d'agneau à peine plus élevé, des charges de structure identiques
- **plus économes en alimentation** (malgré le coût au kg du concentré nettement plus élevé)

## ... que des exploitations ovines classiques

Marge brute, EBE et Résultat courant sont équivalents entre Bio et non-Bio en région herbagère et nettement inférieurs en montagne.

## Vente directe

- Ne modifie pas les équilibres technico-économiques ni les repères techniques
- L'intérêt dépend du rapport entre prix de vente / frais d'abattage et de découpe

## Perspectives

- Augmenter
  - la **productivité du travail** ...en prenant garde de ne pas se laisser déborder
  - la **productivité numérique**... en veillant à maîtriser les charges

## Éléments de réussite

- **Cohérence entre productivité X consommation de concentré**, mesurée par le montant de la Marge par brebis (viser moins de 7 kg de concentré par kgc d'agneau produit)
- **Seuil minimum du tonnage d'agneaux vendus** (Productivité du travail)
- Les EA bio s'assurent **des aides de toute nature** (~ 26 K€ /UMO exploitant)