

**Bovins  
Lait**

Collectif BioRéférences



## Référentiel élevage bovin lait bio conjoncture 2018

(édition février 2019)

**Prix du lait**

**Produits des cultures**

**Prix des animaux**

**Aides et primes**

**Prix des approvisionnements (concentrés et fourrages, fertilisants, semences...)**

**Niveaux de charges opérationnelles**

**Niveaux de charges de structure**

**Rendements fourragers 2014-2015-2016-2017**

**Avec le soutien financier de**



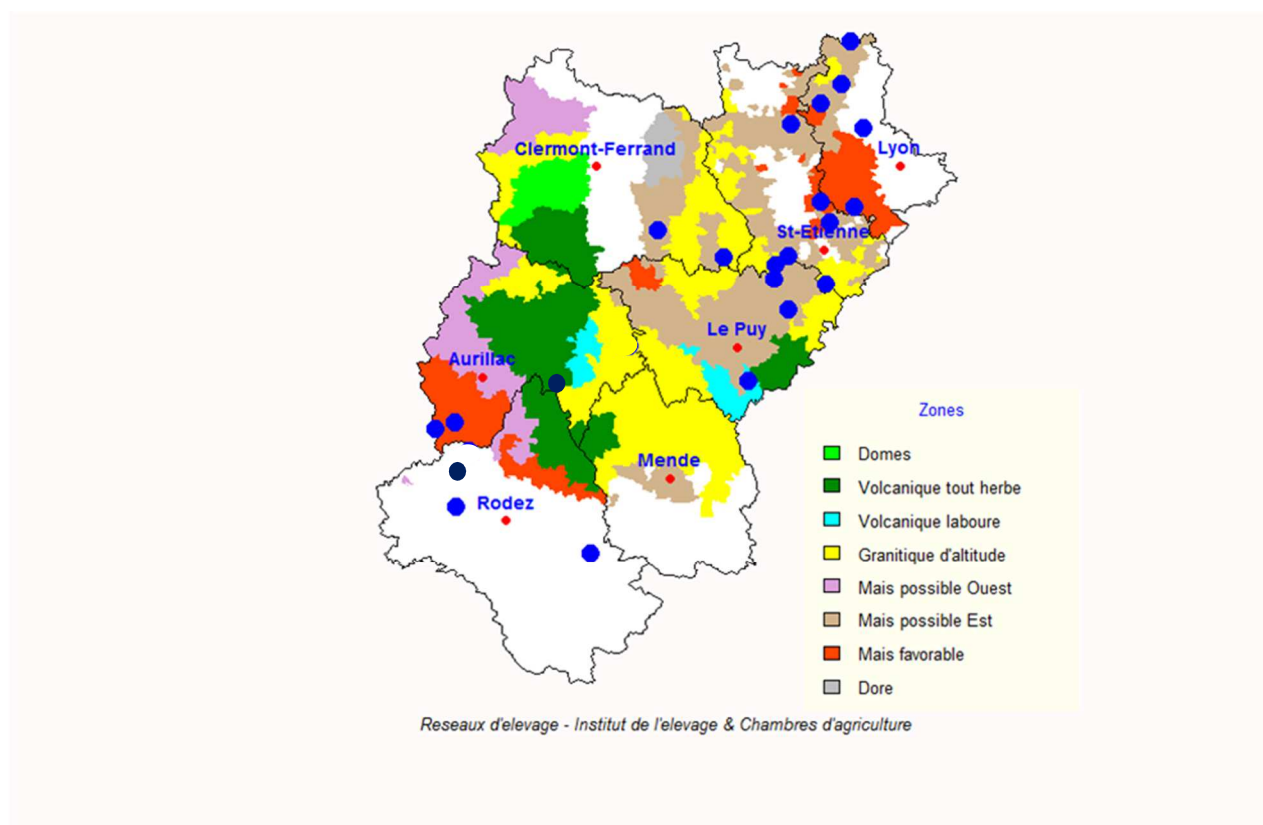
Et la contribution d'EDF  **EDF** une rivière  
un territoire  
DÉVELOPPEMENT

# Avertissements

Ce référentiel est une compilation de données établies à partir du suivi annuel des fermes du collectif BioRéférences du Pôle AB Massif Central, de travail d'enquête, de données commerciales issues d'OP, de données statistiques et d'éléments à dire d'experts. Leur but essentiel est de fournir des repères objectifs dans l'exercice du conseil aux éleveurs et l'établissement de projet de conversion à l'agriculture biologique.

## Une diversité de systèmes suivis

En 2017, pas moins de 23 exploitations laitières suivies sur 6 départements du Massif Central ont contribué à l'établissement de références locales pour la filière bovin lait. Ces élevages répartis sur différentes zones pédoclimatiques permettent de tenir compte de la diversité des territoires et de potentiels fourragers très variables. Le travail de collecte et de traitement des données est assuré par une équipe de 7 ingénieurs départementaux et un animateur de l'Institut de l'élevage.



Pour accéder à tous les résultats des suivis du Collectif BioRéférences en bovins lait bio (synthèses annuelles, cas types...) :

<https://bioreferences.bioetclac.org/bovins-lait-2/>

# Produits

2018

## Prix de base du lait

moyenne des principaux collecteurs

|           | 2 016          | 2 017          | 2 018          |
|-----------|----------------|----------------|----------------|
|           | €/1000l        | €/1000l        | €/1000l        |
| Janvier   | 455,3 €        | 476,8 €        | 473,0 €        |
| Février   | 448,7 €        | 471,8 €        | 468,0 €        |
| Mars      | 435,3 €        | 461,8 €        | 458,0 €        |
| Avril     | 391,7 €        | 399,3 €        | 392,0 €        |
| Mai       | 391,7 €        | 399,3 €        | 392,0 €        |
| Juin      | 405,0 €        | 414,3 €        | 407,0 €        |
| Juillet   | 435,0 €        | 454,3 €        | 450,5 €        |
| Août      | 448,3 €        | 464,3 €        | 460,5 €        |
| Septembre | 471,7 €        | 489,3 €        | 480,5 €        |
| Octobre   | 466,7 €        | 489,3 €        | 480,5 €        |
| Novembre  | 466,7 €        | 474,3 €        | 480,5 €        |
| Décembre  | 463,3 €        | 474,3 €        | 475,5 €        |
|           | <b>439,9 €</b> | <b>455,7 €</b> | <b>451,5 €</b> |

## Paiement à la qualité

Valeurs indicatives à moduler selon les entreprises :

**Matière grasse :**

| TB         | < 38            | entre 38 et 42  | >42             |
|------------|-----------------|-----------------|-----------------|
| €/kg de MG | -2,8 à -3,049 € | +2,8 à +3,019 € | +1,4 à +3,049 € |

**Matière protéique :**

| TP         | < 32        | >32         |
|------------|-------------|-------------|
| €/kg de MP | -6 à -6,6 € | +6 à +6,6 € |

## Prix moyen payé (source Agreste-Enquête mensuelle laitière-OPTILAIT12)

|       | Cantal | Loire | Haute Loire | Puy de Dôme | Rhône | Aveyron |
|-------|--------|-------|-------------|-------------|-------|---------|
| 2 014 | 447 €  | 454 € | 447 €       | 457 €       | 449 € |         |
| 2 015 | 431 €  | 439 € | 434 €       | 441 €       | 435 € |         |
| 2 016 | 438 €  | 451 € | 448 €       | 451 €       | 448 € | 445 €   |
| 2 017 | 460 €  | 464 € | 461 €       | 468 €       | 463 € | 455 €   |
| 2 018 |        |       |             |             |       |         |

## Produits des cultures

|                           | 2 018   | Départ champ  |
|---------------------------|---------|---|
|                           | €/tonne | (prévoir majoration pour qualité et taux de protéine) |
| Blé meunier               | 460 €   |   |
| Blé fourrager             | 370 €   |   |
| Avoine, seugle, triticale | 320 €   |   |
| Maïs grain                | 325 €   |   |
| Orge                      | 280 €   |   |
| Pois                      | 420 €   |   |

## Viande bovine

La valorisation d'un animal de boucherie sous le label AB ne peut se faire que si l'animal a passé les 3/4 de son existence sous cahier des charges AB et dans le cadre d'une conversion non simultanée. Le niveau de valorisation dépend fortement du mode de commercialisation : vente directe en circuit court ou vente à un négociant.

A titre indicatif et en mode de commercialisation auprès de négociants on pourra retenir pour 2018 les niveaux de prix suivant :

### **Animaux races laitières :**

Veau naissant : aucune valorisation en bio

Vaches de réformes races mixtes (type Mo, Sim) 300 à 330 kgc : **3,70 €/kgc**

Vaches de réformes races laitières (type P'H, Br) 280 à 300 kgc : **3,10 €/kgc**

(Prix entrée abattoir, hors prime spécifique, note engraissement 3)

### **Animaux races à viande :**

Veau rosé U= 150 à 170 kgc (<8mois) : **7,10 €/kgc**

Veau rosé R= 150 à 170 kgc (<8mois) : **6,50 €/kgc**

Veau rosé clair U= 110 à 150 kgc (<8mois) : **8,10 €/kgc**

Veau rosé clair R= 110 à 150 kgc (<8mois) : **7,40 €/kgc**

Bœuf R+ 400 à 450 kgc (<42mois) : **4,60 €/kgc**

Bœuf R= 400 à 450 kgc (<42mois) : **4,40 €/kgc**

Vache R= 380 à 400 kgc (5 à 7 ans) : **4,50 €/kgc**

Vache R- 380 à 400 kgc (5 à 7 ans) : **4,20 €/kgc**

Génisse R+ 360 à 380 kgc (>30 mois) : **5,00 €/kgc**

Génisse R= 360 à 380 kgc (>30 mois) : **4,70 €/kgc**

Génisse R- 360 à 380 kgc (>30 mois) : **4,50 €/kgc**

(Prix entrée abattoir, hors prime spécifique, note engraissement 3)

Pour des cotations moyennes annuelles hors filière bio se reporter au référentiel élevage 2019 bovins lait et bovins viande Auvergne - Aveyron - Lozère

## Aides et primes PAC

### Aide vache laitière

|                  | €<br>/VL | Plafonds<br>VL/EA |
|------------------|----------|-------------------|
| Zone de montagne | 80,0 €   | 30 VL             |
| Zone de plaine   | 39,2 €   | 40 VL             |

### Aide bovin allaitant (ABA)

|           | €/VA    |
|-----------|---------|
| 1 à 50    | 166,8 € |
| 51 à 99   | 121,3 € |
| 100 à 139 | 59,0 €  |

Stabilisateur numéraire : -3,8% sur nombre de femelles éligibles

### Aide veau sous la mère (VSLM)

|                                      | €/veau |
|--------------------------------------|--------|
| Aide VSLM labélisé ou bio avec OP    | 70 €   |
| Aide VSLM labélisable ou bio hors OP | 35 €   |

### Aides découplées

Maintien de la convergence des DPB et aide verte  
Surprime sur 52 ha 2017 : 48,64€/ha

### Aide ovine :

Minimum : 50 brebis primées et productivité (agneau vendu/brebis) > 0.5  
Montant de base 2017 : 22,3 €/brebis  
Montant additionnel < 500 brebis : 2 €/brebis

### Aide caprine :

Minimum : 25 animaux primés  
Montant 2017 : 16,32 €/chèvre

### ICHN :

voir référentiel élevage 2019 des réseaux Inosys Auvergne-Lozère-Aveyron

### Aides conversion AB :

| Montants avant stabilisateurs budgétaires (0 à 10%)           |                        | Aides à la conversion<br>€/ha/an | Aides au maintien (*)<br>€/ha/an<br>(5 ans) |
|---|------------------------|----------------------------------|---|
| Cultures annuelles (céréale, protéagineux, maïs ensilage,...) |                        | 300 €                            | 160 €                                       |
| Prairies associées à un atelier d'élevage                     |                        | 130 €                            | 90 €  |
| landes, estives et parcours                                   |                        | 44 €                             | 35 €  |
| Plafond par exploitation ou associé de GAEC (maxi 3 parts)    | Territoire Auvergne    | 12 000 €                         | 8 000 €                                     |
|   | Territoire Rhône Alpes | 12 000 €                         | 8 000 €                                     |
|   | Occitanie              | 15 000 €                         | 5 000 €                                     |

(montants d'aides indicatifs et sous réserve d'enveloppe budgétaire)

(\*) l'aide au maintien sera supprimée à partir de 2019. le crédit d'impôt (si maintenu) pourra alors être demandé (base forfaitaire de 3500€/exploitant avec transparence pour les GAEC)



# Charges opérationnelles

2018

|                                     | Rappel | 2017         | % d'évolution | 2018                           |
|-------------------------------------|--------|--------------|---------------|--------------------------------|
| <b>Concentrés et fourrages</b>      |        | €/T brute    | moyenne       | €/T brute                      |
| Céréales autoconsommées             |        | 300 €        | 6,7%          | 320 € (prix de cession estimé) |
| Céréales achetées                   |        | 410 €        | 7,3%          | 440 €                          |
| Maïs grain                          |        | 460 €        | 8,7%          | 500 €                          |
| Pois et féverolle (de grè à grè)    |        | 500 €        | 16,0%         | 580 €                          |
| VL 16                               |        | 460 €        | 6,5%          | 490 €                          |
| VL 18                               |        | 500 €        | 4,0%          | 520 €                          |
| VL 36                               |        | 760 €        | 5,3%          | 800 €                          |
| Tourteau de soja                    |        | 950 €        | 5,3%          | 1 000 €                        |
| Tourteau de colza                   |        | NC           |               | NC                             |
| Aliment jeune bovin                 |        | 470 €        | 4,3%          | 490 €                          |
| CMV                                 |        | 600 à 1000 € |               | 600 à 1000 €                   |
| Luzerne deshydratée 18              |        | 330 €        | 6,1%          | 350 €                          |
| Foin de graminées livré             |        |              |               | de 150 à 180 Euros/T           |
| Foin de luzerne livré               |        |              |               | de 180 à 210 Euros/T           |
| Maïs ensilage épis enrubanné (€/TB) |        | 255 €        | 5,9%          | 270 €                          |
| Maïs ensilage PE enrubanné (€/TB)   |        | 100 €        | 30,0%         | 130 €                          |

NC(\*) : non communiqué

Tarifs indicatifs pour livraisons 3 à 10 tonnes pour les aliments concentrés

**Attention: L'impact de la sécheresse 2018 peut entraîner de fortes variations de ces moyennes annuelles et des prix d'approvisionnement locaux.**

|                     | Rappel | 2017   | % d'évolution | 2018   |
|---------------------|--------|--------|---------------|--------|
| <b>Fertilisants</b> |        | €/UF   | juin à mai    | €/UF   |
| N                   |        | 2,80 € | -7,1%         | 2,60 € |
| P                   |        | 1,70 € | -11,8%        | 1,50 € |
| K                   |        | 1,40 € | 7,1%          | 1,50 € |

## Amendement

Par unité de VN (source carbonate) 0,15 € 0,0% 0,15 €

## Semences

Synthèse du poste semences à partir de prix fournisseurs 2018  
(compter 25% d'écart avec les semences conventionnelles)

| Cultures  | Prix moyen/kg | Dose moyenne /ha | Cout moyen/ha |
|---|---------------|------------------|---------------|
| Céréales à paille   | 1.02 €/kg     | 160 kg/ha        | 164 €/ha      |
| Protéagineux (pois/Féverole )   | 1.58 €/kg     | 200 kg /ha       | 316 €/ha      |
| Méteil avec pois fourrager /féverole  | 1.25 €/kg     | 200 kg/ha        | 250 €/ha      |
| Maïs ensilage   | 140 €/dose    | 2                | 280 €/ha      |
| Prairie courte durée type RGH/TV  | 7 €/kg        | 30 kg/ha         | 210 €/ha      |
| Prairie multi espèces   | 9.80 €/kg     | 35 kg/ha         | 340 €/ha      |
| Dérobées fourragères d'été (sorgho, moha-trèfle d'Alexandrie, avoine strigosa...) | 2.80 €/kg     |                  | 80 €/ha       |
| Dérobées d'automne (colza, seigles fourragers, vesces et trèfle incarnat          | 3.90 €/kg     |                  | 120 €/ha      |

**Charges opérationnelles de surfaces****2017**Niveaux moyens repères issus du suivi des fermes conjoncture **2017** (approche coût de production IDELE sur systèmes spécialisés bovins lait livraisons laiterie)

| (*) auto-consommées            | Systèmes herbe + céréales AC (*) |          | Systèmes herbe + maïs ensilage + céréales AC (*) |          | Indice IPAMPA 2017/2016 (**) |
|--------------------------------|----------------------------------|----------|--|----------|------------------------------|
|                                | €/1000 l                         | €/ha SAU | €/1000 l   | €/ha SAU |                              |
| Approvisionnement des surfaces | 25 €                             | 79 €     | 25 €   | 106 €    | -                            |
| dt engrais et amendements      | 10 €                             | 32 €     | 8 €  | 36 €     | -                            |
| dt semences                    | 11 €                             | 33 €     | 12 €   | 58 €     | -                            |
| dt autres charges végétales    | 5 €                              | 14 €     | 3 €  | 12 €     | 1,007                        |

**Charges opérationnelles animales****2017**Niveaux moyens repères issus du suivi des fermes conjoncture **2017** (approche coût de production IDELE sur systèmes spécialisés bovins lait livraisons laiterie)

| (*) auto-consommées                           | Systèmes herbe + céréales AC (*) |            | Systèmes herbe + maïs ensilage + céréales AC (*) |            | Indice IPAMPA 2017/2016 (**) |
|---|----------------------------------|------------|--|------------|------------------------------|
|   | €/1000 l                         | €/UGB lait | €/1000 l(*)                                      | €/UGB lait |                              |
| Frais d'élevage                               | 79 €                             | 266 €      | 63 €   | 272 €      | -                            |
| dt frais vétérinaires                         | 14 €                             | 48 €       | 12 €   | 51 €       | 1,021                        |
| dt repro, identification, GDS, cont. de perf. | 40 €                             | 146 €      | 37 €   | 161 €      | 1,003                        |
| dt achats de litière                          | 13 €                             | 37 €       | 10 €   | 42 €       |                              |
| CMV   | 12 €                             | 43 €       | 7 €  | 31 €       | 1,075                        |

**Charges de structure****2017****Charges de mécanisation****2017**Niveaux moyens repères issus du suivi des fermes conjoncture **2017** (approche coût de production IDELE sur systèmes spécialisés bovins lait livraisons laiterie)

| (*) auto-consommées          | Systèmes herbe + céréales AC (*) |          | Systèmes herbe + maïs ensilage + céréales AC (*) |          | Indice IPAMPA 2017/2016 (**) |
|------------------------------|----------------------------------|----------|--|----------|------------------------------|
|                              | €/1000 l                         | €/ha SAU | €/1000 l(*)                                      | €/ha SAU |                              |
| Charges de mécanisation (1)  | 199 €                            | 636 €    | 151 €  | 624 €    | -                            |
| dt travaux par tiers         | 20 €                             | 63 €     | 32 €   | 126 €    | -                            |
| dt carburants lubrifiants    | 21 €                             | 65 €     | 18 €   | 79 €     | 1,195                        |
| dt entretien matériel        | 29 €                             | 94 €     | 20 €   | 87 €     | 1,025                        |
| dt achats petits équipements | 9 €                              | 25 €     | 6 €  | 22 €     | 1,020                        |

(1) y compris amortissements du matériel

**Charges de structure spécifiques AB**

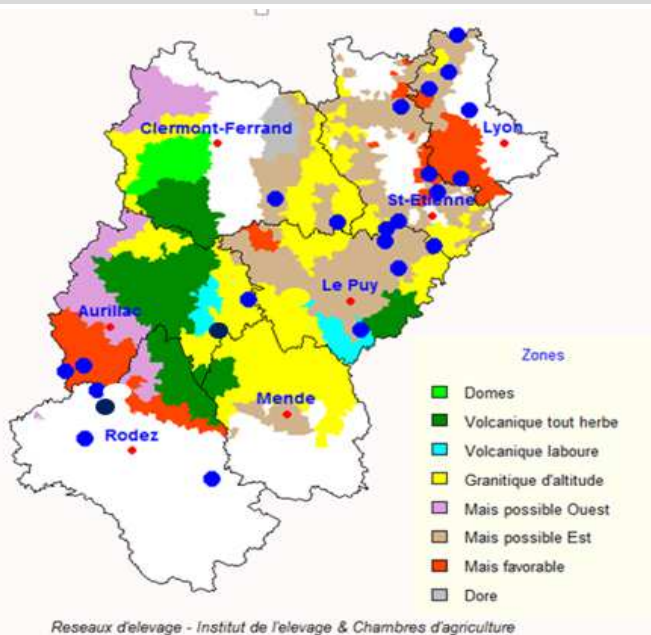
(pour les aides possibles voir expert départemental)

Frais de certification

Entre 600 et 700 €/an

(\*\*) indice des prix des appro et matières premières agricole pouvant permettre d'estimer des valeurs 2018 par poste de charges

# Rendements observés pour les principaux modes d'utilisation de l'herbe ou cultures sur les fermes bovines laitières du dispositif BioRéférence du Pôle AB Massif Central



|                                      | 2014                               |        |                                |        | 2015                               |        |                                |        | 2016                               |        |                                |        | 2017                               |        |                                |        |
|--------------------------------------|------------------------------------|--------|--------------------------------|--------|------------------------------------|--------|--------------------------------|--------|------------------------------------|--------|--------------------------------|--------|------------------------------------|--------|--------------------------------|--------|
|                                      | Volcanique / Granitique d'altitude |        | Maïs favorable / Maïs possible |        | Volcanique / Granitique d'altitude |        | Maïs favorable / Maïs possible |        | Volcanique / Granitique d'altitude |        | Maïs favorable / Maïs possible |        | Volcanique / Granitique d'altitude |        | Maïs favorable / Maïs possible |        |
|                                      | ha                                 | TMS/ha | ha                             | TMS/ha | ha                                 | TMS/ha | ha                             | TMS/ha | ha                                 | TMS/ha | ha                             | TMS/ha | ha                                 | TMS/ha | ha                             | TMS/ha |
| <b>Ensilage de dérobées</b>          | 10                                 | 1,3    | 8                              | 3,8    |                                    |        | 9                              | 4,3    | 11                                 | 2,1    | 4                              | 2,0    | 0                                  | 0,0    | 10                             | 5,9    |
| <b>Herbe ensilée 1° C non dép.</b>   | 107                                | 2,2    | 73                             | 3,3    | 136                                | 2,8    | 78                             | 3,7    | 154                                | 2,5    | 127                            | 3,7    | 103                                | 2,4    | 109                            | 3,3    |
| Herbe ensilée 2° coupe               | 23                                 | 2,1    |                                |        | 22                                 | 1,9    |                                |        | 55                                 | 1,8    | 59                             | 2,2    | 39                                 | 2,1    | 41                             | 2,3    |
| Herbe ensilée 3° coupe               | 58                                 | 2,0    | 34                             | 2,5    |                                    |        | 18                             | 1,0    | 24                                 | 1,6    | 25                             | 1,8    | 0                                  | 0,0    | 21                             | 1,2    |
| <b>Enrubannage dérobées</b>          | 6                                  | 4,5    | 6                              | 3,7    | 4                                  | 5,3    | 5                              | 4,0    |                                    |        | 3                              | 3,6    | 4                                  | 1,7    | 13                             | 2,4    |
| <b>Herbe enrubannée 1° C non dép</b> | 61                                 | 2,9    | 51                             | 2,9    | 58                                 | 2,8    | 50                             | 2,7    | 70                                 | 3,4    | 63                             | 3,3    | 81                                 | 2,7    | 61                             | 2,4    |
| Herbe enrubannée 2° coupe            | 55                                 | 1,1    | 14                             | 2,3    | 83                                 | 1,0    | 22                             | 1,5    | 35                                 | 2,1    | 15                             | 1,9    | 73                                 | 1,6    | 31                             | 1,5    |
| Herbe enrubannée 3° coupe            | 25                                 | 1,6    | 11                             | 0,7    | 37                                 | 0,9    | 12                             | 0,8    | 36                                 | 1,0    | 15                             | 1,8    | 33                                 | 0,6    | 10                             | 0,7    |
| <b>Foin 1° coupe non dép.</b>        | 177                                | 3,2    | 263                            | 3,6    | 174                                | 2,9    | 301                            | 3,2    | 260                                | 3,2    | 338                            | 3,8    | 188                                | 3,1    | 312                            | 2,8    |
| <b>Foin 1° coupe déprimée</b>        | 40                                 | 2,1    | 12                             | 2,8    | 31                                 | 3,0    | 46                             | 3,0    | 175                                | 3,2    | 104                            | 3,3    | 47                                 | 2,8    | 27                             | 2,6    |
| Foin 2° coupe                        | 132                                | 1,5    | 184                            | 2,1    | 49                                 | 2,3    | 139                            | 1,4    | 110                                | 2,1    | 143                            | 2,2    | 65                                 | 1,9    | 163                            | 1,9    |
| Foin 3° coupe                        | 58                                 | 1,9    | 61                             | 2,5    | 30                                 | 1,6    | 40                             | 1,1    | 76                                 | 1,0    | 107                            | 1,4    | 56                                 | 1,2    | 52                             | 1,1    |
| <b>Maïs ensilage</b>                 | 14                                 | 9,6    | 27                             | 12,1   | 17                                 | 6,2    | 30                             | 10,0   | 16                                 | 8,0    | 31                             | 9,3    | 0                                  | 0,0    | 28                             | 7,5    |
| Céréales immatures et autres         | 10                                 | 6,0    |                                |        | 5                                  | 7,8    | 2                              | 7,3    |                                    |        | 4                              | 5,0    |                                    |        | 3                              | 1,3    |
|                                      | ha                                 | qx/ha  | ha                             | qx/ha  | ha                                 | qx/ha  | ha                             | qx/ha  | ha                                 | qx/ha  | ha                             | qx/ha  | ha                                 | qx/ha  | ha                             | qx/ha  |
| <b>Céréales d'automne</b>            | 64                                 | 27,5   | 89                             | 32,3   | 76                                 | 37,8   | 112                            | 35,0   | 87                                 | 41,0   | 124                            | 35,0   | 86                                 | 33,0   | 105                            | 33,0   |





### Ingénieurs départementaux

**Régine TENDILLE** [rtendille@haute-loire.chambagri.fr](mailto:rtendille@haute-loire.chambagri.fr)

**Marie Claire PAILLEUX** [m-c.pailleux@puy-de-dome.chambagri.fr](mailto:m-c.pailleux@puy-de-dome.chambagri.fr)

**Vincent VIGIER** [vincent.vigier@cantal.chambagri.fr](mailto:vincent.vigier@cantal.chambagri.fr)

**Véronique BOUCHARD** [veronique.bouchard@rhone.chambagri.fr](mailto:veronique.bouchard@rhone.chambagri.fr)

**Jean Pierre MONIER** [jean-pierre.monier@loire.chambagri.fr](mailto:jean-pierre.monier@loire.chambagri.fr)

**Stéphane DOUMAYZEL** [stephane.doumayzel@aveyron.chambagri.fr](mailto:stephane.doumayzel@aveyron.chambagri.fr)

**Alexandre BANCAREL** [filiere@aveyron-bio.fr](mailto:filiere@aveyron-bio.fr)

### Référent Institut de l'Élevage :

**Yannick PECHUZAL** [yannick.pechuzal@idele.fr](mailto:yannick.pechuzal@idele.fr)

**Chambre d'agriculture de la Haute-Loire**  
Hôtel Interconsulaire BP 343 Boulevard Bertrand 43002 LE PUY  
Tél : 04 71 07 21 00

**Chambre d'agriculture du Puy de Dôme**  
11 allée Pierre de FERMAT 63170 AUBIERE  
Tél : 04 73 44 45 58

**Chambre d'agriculture du Cantal**  
26, rue du 139ème R.I. BP 239 15002 AURILLAC cedex  
Tél : 04 71 45 55 45

**Chambre d'agriculture du Rhône**  
18 Avenue des Monts d'Or 69890 La Tour de Salvagny  
Tél : 04 78 19 61 68

**Chambre d'agriculture de la Loire**  
43, Avenue Albert RAIMOND BP 40050  
42272 SAINT PRIEST EN JAREZ CEDEX  
Tél : 04 77 91 43 04

**Chambre d'agriculture de l'Aveyron**  
5c bd du 122è RI- Carrefour de l'Agriculture  
12026 RODEZ cedex 09  
Tél : 05 65 73 79 00

**APABA les bio de l'Aveyron**  
Carrefour de l'Agriculture  
12026 RODEZ Cedex 9  
Tél : 05 65 68 11 52

**Institut de l'Élevage**  
9 allée Pierre FERMAT 63170 AUBIERE  
Tél : 04 43 76 06 82